

## 1r dia (Dijous 29 Febrer 20-22h):

1. Introducció al curs
2. Configuració de mapes
3. Configuració de perfils
4. Configuració de waypoints
5. Configuració de tracks
6. Configuració de rutes
7. Configuració de punts d'interès
8. Configuració de mapes ràster
9. Configuració de mapes vectorials
10. Configuració de mapes 3D
11. Fer una sortida lliure i seguir un track

## 2n dia (Dijous 7 Març 20-22h):

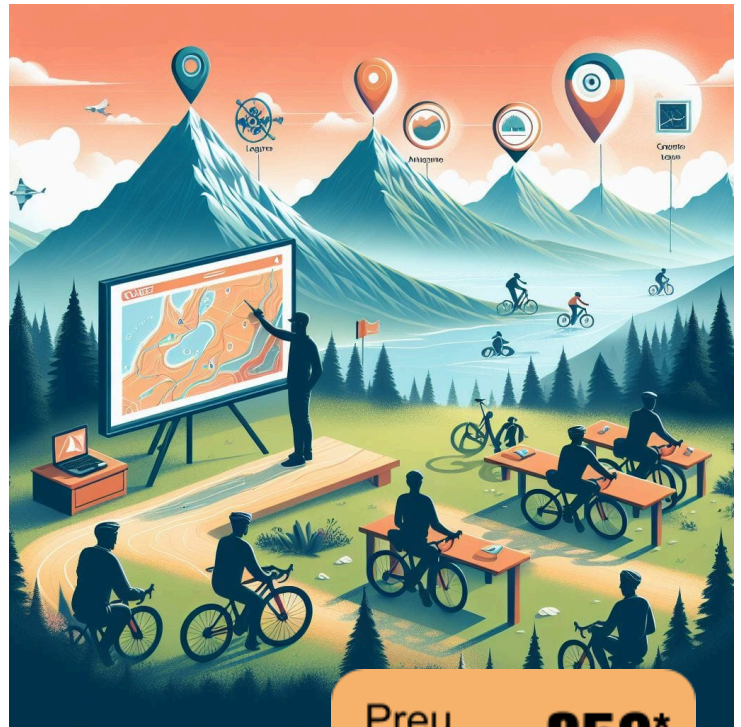
1. Introducció al Land
2. Configuració del Land
3. Configurar mapes
4. Com descarregar una ruta?
5. Com analitzar i modificar una ruta.
6. Com unir dos tracks.

## 3r dia (Dijous 14 Març 20-22h):

1. Enviar rutes al GPS
2. Descarregar i enllaçar activitats registrades amb el GPS
3. Gestió del núvol i sincronització amb altres apps (Strava, Komoot...)
3. Com crear un roadbook

## 4t dia (Dissabte 16 Març 09-13h):

- ▲ Sortida pràctica sobre el terreny



Preu del curs **35€\***

\*Inclou mapes del Ripollès



### Material necessari:

GPS Twonav o Mòbil amb l'app Twonav.

Recomanable assistir al curs amb portàtil amb el software de Twonav Land instal·lat.

No fa falta versió premium.

Ganes d'aprendre i passar-ho bé.

Inscripcions (Places limitades):

[www.rampicycling.com](http://www.rampicycling.com)